

ZESZYTY APTECZNE

OTWIERAM I WIEM

WYDANIE SPECJALNE KONFERENCYJNE



Pacjent z bólem pod opieką farmaceuty

ORGANIZATOR MERYTORYCZNY

grupa opieka.farm

Materiał przedkonferencyjny - case studies

Niniejszy plik zawiera **fragmenty** konferencyjnego Zeszytu Aptecznego, z którymi zalecamy zapoznać się przed dniem konferencji. Pozwoli to uczestnikom na lepsze zorientowanie się w omawianych przypadkach pacjentów. **Na konferencji otrzymają Państwo pełne wersje (32 strony).**

UWAGA:

Rozwiązania przypadków pacjentów są opracowane w oparciu o **Evidence-Based Medicine**. Wszystkie zagadnienia bazują na wynikach najnowszych **metaanaliz i przeglądów systematycznych**. Jest to pierwsza tego typu konferencja dla farmaceutów w Polsce wykraczająca tak daleko poza wiedzę "podręcznikową".

grupa opieka.farm gwarantuje **całkowity brak przekazu reklamowego i kryptoreklamy** na wykładach i w analizach przypadków.

Omówienie zagadnień związanych z EBM opracował **mgr farm. Konrad Tuszyński** (grupa opieka.farm), zagadnienia związane z farmakologią opracowała **dr n. farm. Agnieszka Kowalczyk** (Zakład Farmakodynamiki Wydziału Farmaceutycznego WUM), program case studies stworzył **mgr farm. Effiom Uman-Ntuk** (grupa opieka.farm).



1. Pani Władysława Oddech

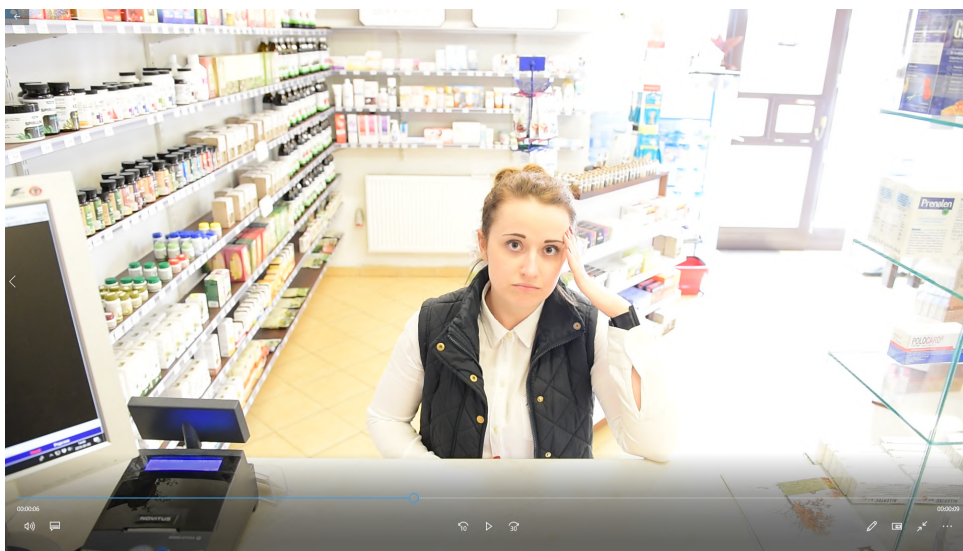
Pani Władysława (l. 75) prosi Cię o dobry lek na ból kolana. Cierpi na chorobę zwyrodnieniową stawów i ostatnio ból się nasila – zastrzyki z kwasu hialuronowego przestają pomagać. Chcesz polecić dobry preparat, ale wiesz, że pacjent stosuje wiele innych leków. Są to:

<input type="checkbox"/> warfaryna		wg INR
<input type="checkbox"/> walsartan 320 mg		1-0-0
<input type="checkbox"/> spironolakton 25 mg		0-1-0
<input type="checkbox"/> karwedilol 6,25 mg		1-0-1
<input type="checkbox"/> zolpidem		doraźnie
<input type="checkbox"/> kw. acetylosalicylowy		1-0-0
<input type="checkbox"/> formoterol DPI		1-0-0
<input type="checkbox"/> budesonid DPI		1-0-0
<input type="checkbox"/> salbutamol pMDI		doraźnie

Poza tym wiesz, że Pani Władysława lubi się napić... Który lek będzie najlepszym wyborem?

Dodatkowe zagadnienia omawiane w ramach case study:

- Czym jest ChZS, jak często występuje i jak się objawia?
- Na co choruje Pani Władysława?
- Które leki p/bólowe są bezpieczne u pacjentów z chorobami układu krążenia?
- Jakie analgetyki można stosować razem z alkoholem?
- Jaki preparat można polecić jako wspomaganie leczenia p/bólowego stawów?
- Które NLPZ działają najsilniej? W których schorzeniach?
- Które leki przeciwbólowe w najmniejszym stopniu obciążają wątrobę?
- Jakie leki przeciwbólowe może stosować astmatyk i osoba chora na POChP?



2. Pani Anna Wrzód

Pani Anna (l. 35) zgłasza się do apteki z silnym bólem brzucha. Trzyma się za brzuch i prosi o jakiś dobry preparat. Leki, na które realizowała receptę w ostatnim czasie, to:

☉ trimebutyna	1-1-1
☉ naproksen	doraźnie w razie bólu głowy
☉ wenlafaksyna 75	0-0-1
☉ sumatryptan 50	doraźnie w razie bólu głowy
☉ paracetamol+kofeina+kodeina	doraźnie

Jak przeprowadzić wywiad, żeby w trafny sposób określić przyczynę bólu? Jaki preparat polecić? Czy kierować Anię do lekarza?

Dodatkowe zagadnienia omawiane w ramach case study:

- Jakie pytania powinien zadać farmaceuta aby określić przyczynę bólu brzucha?
- Jaki preparat można bezpiecznie polecić?
- Czy łączenie naproksenu z sumatryptanem ma sens?
- Jakie preparaty naturalne mają udowodnioną skuteczność w profilaktyce migreny?
- Które leki przeciwbólowe są najmniej gastrotoksyczne?
- Jaki lek rozkurczający wybrać?
- Jakie są charakterystyczne objawy kolki żółciowej, choroby wrzodowej, refluksu, IBS i nieswoistych stanów zapalnych przewodu pokarmowego?



3. Pani Irena Rwa

Pani Irena (l. 76) skarży się na ból pleców. Leży na wznak już 2 dni i ból nie przechodzi. Pyta o jakieś „witaminy na kręgosłup” i silny lek przeciwbólowy. Chcesz polecić dobry preparat, ale wiesz, że stosuje wiele leków, więc zapraszasz ją na Przegląd Lekowy. Jej leki to:

☉ metformina 1000	1-0-1
☉ insulina Lantus	0-0-1
☉ insulina Humalog	w trakcie posiłku
☉ ramipryl 10	0-0-1
☉ kwas alfa-liponowy	1-0-0 na czczo
☉ amlodypina 10	1-0-0
☉ magnez z B6	1-1-1
☉ kw. acetylosalicylowy	0-0-1

Przy jakich objawach należy skierować ją do lekarza? Czy powinna leżeć? Czy polecić NLPZ, paracetamol czy jakieś połączenie z opioidem? Jak długo może trwać samoleczenie?

Dodatkowe zagadnienia omawiane w ramach case study:

- Jakie leki są skuteczne w leczeniu bólu krzyża i rwy kulszowej?
- Czy leki rozkurczające są skuteczne i wspomagają leczenie bólu?
- Co to jest ból neuropatyczny i neuralgia?
- Czy ‘słabe’ opioidy faktycznie uzależniają, a jeśli tak, po jakim czasie?
- Czy drabina analgetyczna jest zgodna z EBM?
- Czy opioidy nadają się do doraźnego stosowania i w jakie interakcje wchodzi?
- Jakie działania niepożądane mają opioidy i od czego one zależą?
- Jaka jest skuteczność monofosforanu urydyny, kwasu alfa-liponowego i witamin z grupy B w leczeniu bólu kręgosłupa? a polineuropatii?
- Jaką rolę pełnią leki przeciwpadaczkowe i przeciwdepresyjne w leczeniu bólu neuropatycznego?



4. Jacek Lewoskrętny

Jacek (l. 47) jest bardzo aktywny fizycznie. Biega, jeździ na dalekie wycieczki rowerowe i gra w tenisa. Lubi się wspomagać różnymi „preparatami naturalnymi”. Prosi o dobry preparat na stawy, coś przeciwbólowego na zakwasy oraz dobry preparat p/bólowy na różne kontuzje. Teraz coś go boli w klatce piersiowej i pyta o jakiś lek ziołowy na ból w klatce piersiowej. Twierdzi, że jest uczulony na paracetamol. Obecnie stosuje:

⊖ magnez z potasem	1-1-1
⊖ witamina C CZDA	2 łyżeczki dziennie
⊖ kurkumina z piperyną	1-1-1
⊖ MSM	1-1-1
⊖ olej z ostropestu	codziennie
⊖ fosfolipidy	2-2-2
⊖ soda oczyszczona	niedużo

Co może oznaczać ból w klatce piersiowej? Co można polecić? Jak rozmawiać z pacjentem preferującym **medycynę opartą na czarach**?

Dodatkowe zagadnienia omawiane w ramach case study:

- Jak leczyć opóźnioną bolesność mięśni (DOMS), czyli "zakwasy".
- Skuteczność chondroityny, glukozaminy, MSM, kolagenu i siaskledyny jako środków wspomagających zdrowie stawów,
- Skuteczność i bezpieczeństwo ziołowych leków p/bólowe: wyciąg z hakorośli, kora wieźby, wiązówka błotna i innych.
- Środki hepatotropowe w świetle EBM (ornityna, fosfolipidy, sylimaryna czy timonacik?).

Bilety i zaktualizowany program konferencji dostępne na:

<https://opiekaodzaraz.pl/konferencjabol2019/>